

# JURA 30 SI08

## LED-Linearleuchte



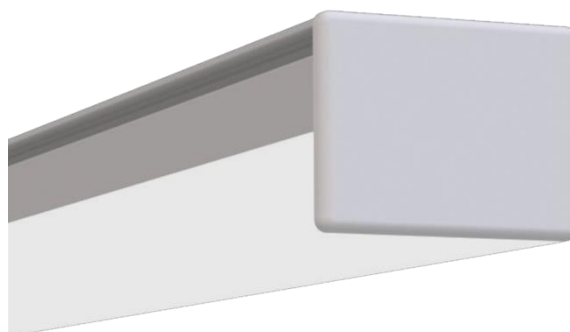
### Beschreibung

Designer empfehlen sie gerne, denn die Profilleuchte JURA 30 verbindet schlankes Design mit dem gewohnten Sehkomfort: Mit 30 mm Höhe ist ihr Diffusor nicht ganz so flach wie bei der JURA 16. Dafür verbirgt er die einzelnen LED, sodass man von aussen auf eine geschlossene Lichtfläche schaut.

Ob Küchenzeile, Lavabo oder Werkstatttisch – die JURA 30 spendet das ideale Licht für detailgenaues Arbeiten. Die Profilleuchte ist breit genug für einen grosszügigen Lichtkegel und kann auf jede Länge zugeschnitten werden. Bestückt ist sie mit hochwertigen LED, standardmässig in 4000K. Andere Farbtemperaturen auf Anfrage.

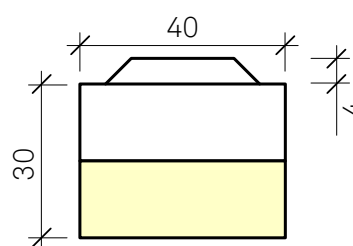
# JURA 30 SI08

## LED-Linearleuchte



### Ausschreibungstext

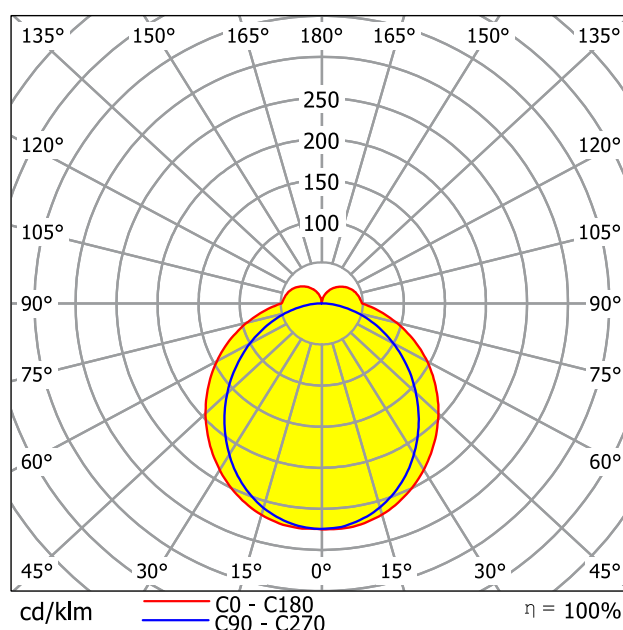
LED-Linearleuchte JURA 30; Energie-Effizienz-Index A+; Minergie ja; Aufbau: Aluminium eloxiert 40x30xL; Spannung 24 VDC; Betriebsgerät extern; Lichtfarbe 4'000 K; Leistung/Lichtstrom 18.5W/1'997lm bis 37.0W/3'993lm; Ra>80; UGR 19.6; Leuchtmittel LED-Modul SI08; Dimmbar über Gateway; Montageart: Aufbau Decke; Lebensdauer >50'000h (L80/B10/C10); Schutzklasse III; Schutzart IP44; Garantie 36 Monate.



Länge siehe Artikel

### Technische Angaben

Leuchtmittel	LED-Modul SI08
Lichtaustritt	direkt
Diffusor	Acrylglas satiniert, schlagzäh
Nennspannung	24 VDC
Leistungsaufnahme	18.5 .. 37.0 Watt
Lichtstrom	1'997 .. 3'993 Lumen
Leuchteneffizienz	108 Lumen/Watt (METAS)
Farbtemperatur	4'000 Kelvin
Farbwiedergabeindex	CRI/Ra > 80
Blendungsbewertung	UGR 19.6
Betriebsgerät	Netzteil 24VDC, extern
Dimmbar	PWM
	DALI/DMX über Gateway
Lebensdauer	> 50'000 Betriebsstunden
Montageart	Aufbau Decke
Material	Aluminium eloxiert
Schutzart	IP44
Abmessungen BxH	40x30 mm
	6 Längen (860 .. 3'000 mm)
Spezialität	Für Einbauprofil geeignet



### Artikelübersicht, weitere verfügbar auf [www.eigerlight.ch](http://www.eigerlight.ch)

Art.-Nr.	Produktbezeichnung	Module	Länge (mm)	Farbtemperatur (K)	Leistung (W)	Lichtstrom (lm)
L108.660	JURA 30 SI08 eco	2L	860 mm	4'000 Kelvin	19 Watt	1'997 Lumen
L108.591	JURA 30 SI08 eco	3L	1'300 mm	4'000 Kelvin	28 Watt	2'995 Lumen
L108.592	JURA 30 SI08 eco	4L	1'750 mm	4'000 Kelvin	37 Watt	3'993 Lumen
K107.792	Netzteil 24 VDC				40 Watt	
K101.906	Kabel weiss 2x1.5 mm <sup>2</sup>					